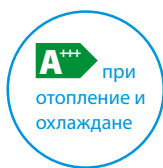


# FTXM-M

## Интелигентен комфорт

### Енергийна ефективност до A+++



FTXM-M на Daikin е снабден с най-модерна технология и вграден интелект. Това гарантира, че уредът винаги работи според най-високите стандарти, а неговият енергиен клас достига A+++ при отопление и охлаждане.

### Европейски дизайн за европейските домове

FTXM-M на Daikin е с елегантно, дискретно вътрешно тяло, което отговаря на европейските усещания по отношение на вътрешния дизайн. Тази сплит система на стенен климатик покрива изискванията на европейските технически стандарти с впечатляваща функционалност.

### Практически неосезаем

По-лесно е да се отпуснеш в спокойна обстановка. FTXM-M на Daikin работи толкова тихо, че почти забравяте за неговото присъствие.



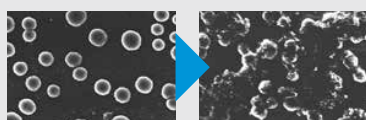
## По-свеж и по-чист въздух с контролиран комфорт

Daikin прави помещенията комфортни като пречиства въздуха и го разпределя в стаите - без да ви смущава. Въздухът преминава през фотокаталитичния пречистващ филтър, за да се разградят миризмите. След това, Flash Streamer на Daikin унищожава всички вируси или плесени, преди да подаде чист и здравословен въздух в стаята. 3-измерният въздушен поток върти въздуха както вертикално, така и хоризонтално. За постигане на допълнителен комфорт, интелигентното око за 2 зони насочва въздуха встрани от вас, когато се намирате в стаята и превключва в енергоспестяващ режим, когато в стаята няма никой.

### Технологията Flash Streamer



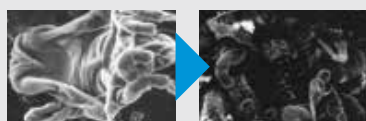
Вирус преди и след облъчване



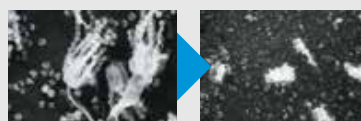
Алерген от полен преди и след облъчване



Алергени от гъбички преди и след облъчване



Алергени от животински произход преди и след облъчване



Вирусите и алергените бяха поставени върху електрода на блока за стримерен разряд, а след това бяха заснети чрез електронен микроскоп след тяхното облъчване. (Изпитваща организация: Университет "Ямагата" и Медицински университет Уакайма)



FTXM-M + RXM-M

BLUEOLUTION

Данни за ефективност	Сезонна ефективност (съгласно EN 14825)							Вътрешно тяло		Външно тяло		Хладилен агент	
	Капацитет на охлаждане	Капацитет на отопление	Енергиен клас	Проектен капацитет	SEER	SCOP	Годишен разход на електроенергия	Размери	Ниво на звукова мощност	Ниво на звукова мощност			
	Мин./Ном./Макс. (kW)	Мин./Ном./Макс. (kW)	Охлаждане/Отопление	Охлаждане/Отопление (kW)	Охлаждане	Отопление	Охлаждане/Отопление (kWh)	В x Ш x Д (mm)	Охлаждане/Отопление (dBA)	Охлаждане/Отопление (dBA)	Тип/Потенциал на глобално затопляне	Зареждане (kg-TCO <sub>2</sub> Eq)	
20	1,3/2,0/2,6	1,3/2,5/3,5	A+++	2,00/2,30	8,53	5,10	83/632	272x811x294	57/-	60/-	R-32/ 675	1,2/0,8	
25	1,3/2,5/3,2	1,3/2,8/4,7		2,50/2,40	8,52		103/659		57/-				
35	1,4/3,5/4,0	1,4/4,0/5,2		3,40/2,50	8,51		140/686		60/-	61/-			
42	1,7/4,2/5,0	1,7/5,4/6,0	4,20/4,00	7,50	196/1.217	61/-	63/-						
50	1,7/5,02/5,3	1,7/5,8/6,5	A++	5,00/4,60	7,33	239/1.400		60/-					
60	6,00	7,00		6,00/4,60	6,90	304/1.498		61/-					
71	7,10	8,20		6,80/6,20	6,11	390/2.278	62/-	66/-	1,7/1,1				

Съдържа флуорирани парникови газове

\* Забележка: сините клетки съдържат предварителни данни